

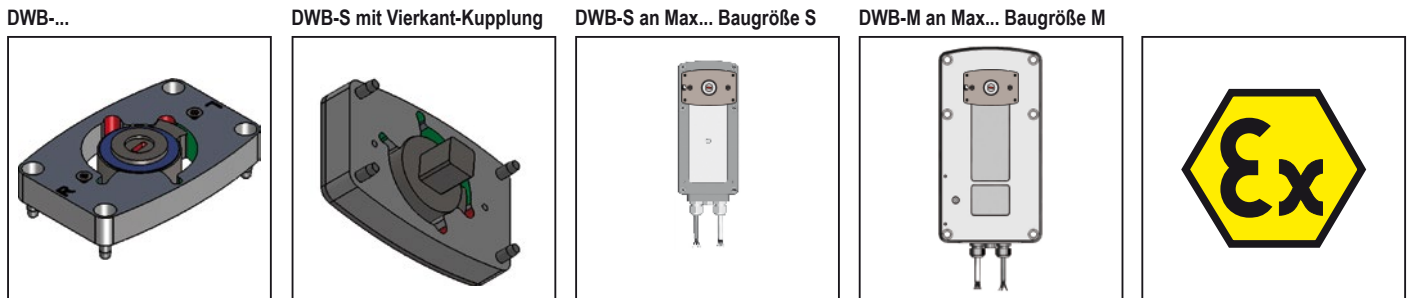
DWB-... Drehwinkelbegrenzung

zur Montage an ...**Max** Stellantriebe Baugröße S und M

Änderungen vorbehalten!

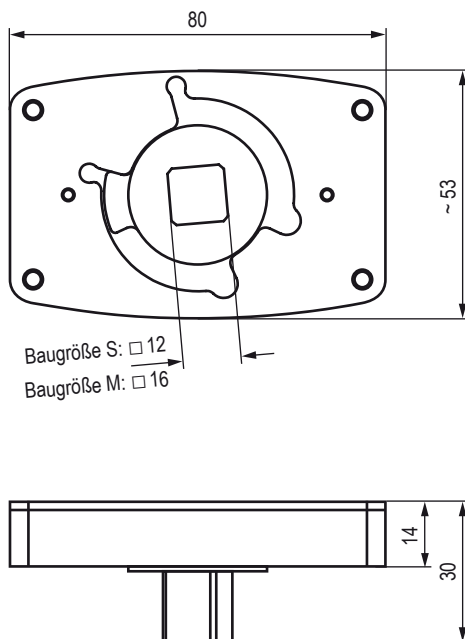
Type	Beschreibung
DWB-S	Drehwinkelbegrenzung auf 90° für ...Max... Baugröße S
DWB-M	Drehwinkelbegrenzung auf 90° für ...Max... Baugröße M

Produktansichten und Anwendungen



Abmessungen

Maße in mm

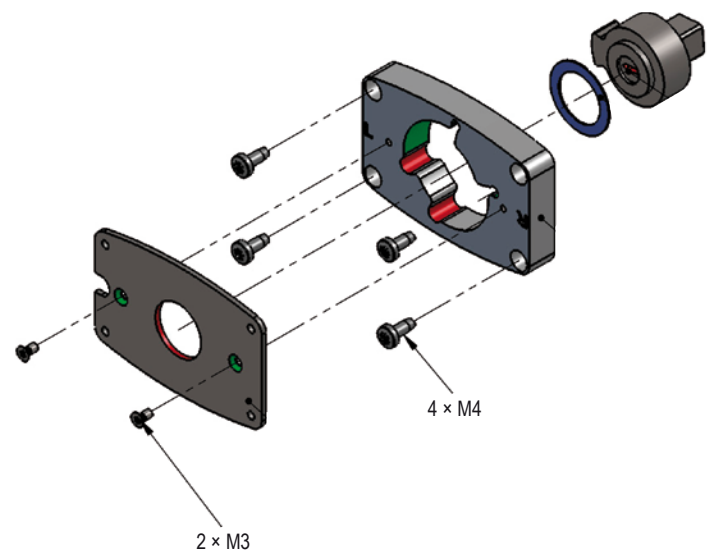


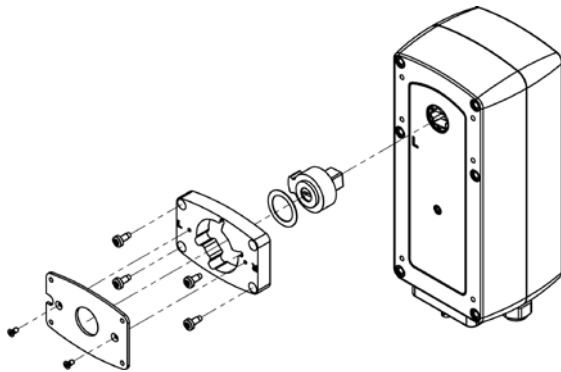
Technische Daten

Material	Edelstahl
Schrauben	M3 × 6 mm, DIN 965 (2 ×)
	DWB-S: M4 × 8 mm, DIN 7500 (4 ×)
	DWB-M: M4 × 10 mm, DIN 912 (4 ×)
Passscheibe	20 × 28 × 0,5 mm
Lieferumfang	1 Anschlagplatte, 1 Abdeckplatte, 1 Kupplung (S oder M), Schrauben, 1 Passscheibe

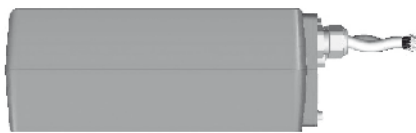
Sonderausführung

Drehwinkelbegrenzer mit Einsätzen für < 90° auf Anfrage

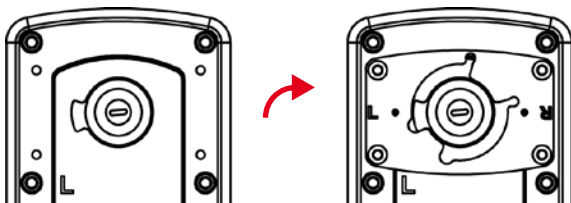


Montage an ...Max... Baugröße S

Linksmontage

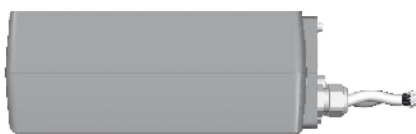
Bottom (Seite L)


Linksmontage:

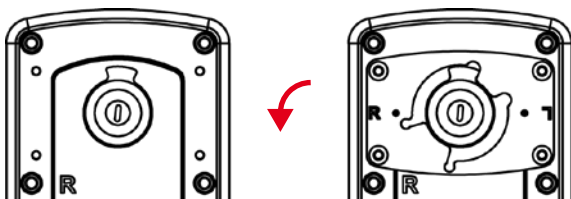
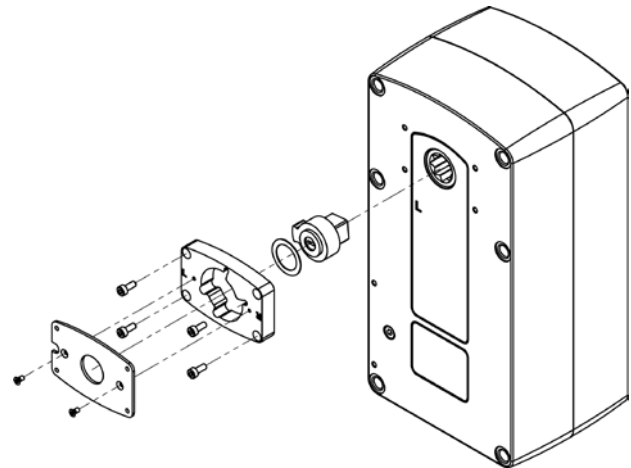
1. Die Kupplung (4-Kant-Verbindungsstück) mit der „Nase“ nach **links** in die Abtriebsachse des Antriebs legen.
2. Passscheibe aufstecken.
3. Anschlagplatte so montieren, dass das eingravierte „L“ auf der linken Seite lesbar ist.
4. Abdeckplatte mit der seitlichen Aussparung nach links anschrauben.


Rechtsmontage

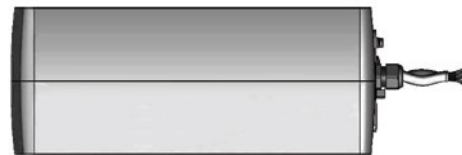
Top (Seite R)


Rechtsmontage:

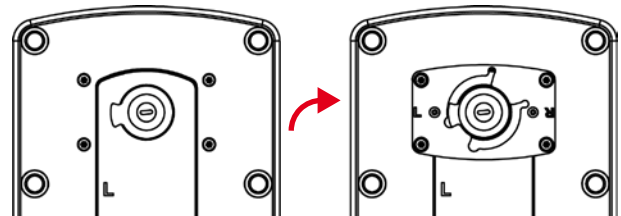
1. Die Kupplung (4-Kant-Verbindungsstück) mit der „Nase“ nach **oben** in die Abtriebsachse des Antriebs legen.
2. Passscheibe aufstecken.
3. Anschlagplatte so montieren, dass das eingravierte „R“ auf der linken Seite lesbar ist.
4. Abdeckplatte mit der seitlichen Aussparung nach links anschrauben.


Montage an ...Max... Baugröße M

Linksmontage

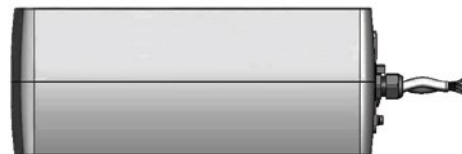
Bottom (Seite L)


Linksmontage:

1. Die Kupplung (4-Kant-Verbindungsstück) mit der „Nase“ nach **links** in die Abtriebsachse des Antriebs legen.
2. Passscheibe aufstecken.
3. Anschlagplatte so montieren, dass das eingravierte „L“ auf der linken Seite lesbar ist.
4. Abdeckplatte mit der seitlichen Aussparung nach links anschrauben.


Rechtsmontage

Top (Seite R)


Rechtsmontage:

1. Die Kupplung (4-Kant-Verbindungsstück) mit der „Nase“ nach **oben** in die Abtriebsachse des Antriebs legen.
2. Passscheibe aufstecken.
3. Anschlagplatte so montieren, dass das eingravierte „R“ auf der linken Seite lesbar ist.
4. Abdeckplatte mit der seitlichen Aussparung nach links anschrauben.

