

WS-R Edelstahl-Wetterschutz für ...Run Antriebe

Änderungen vorbehalten!

Type	Beschreibung
WS-R	Edelstahl-Wetterschutz für ...Run...

Produktansichten und Anwendungen

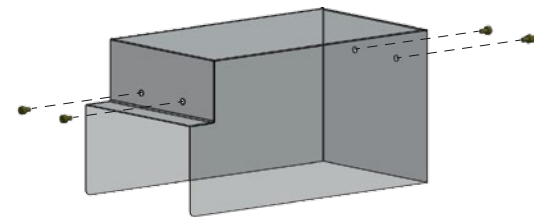


Montage

1. Vordere Halterung montieren
2. Hintere Halterung montieren
3. Wetterschutz über den Antrieb platzieren
4. Schrauben anziehen

Wichtige Hinweise

Direkte Sonneneinstrahlung vermeiden!
Die max. zulässige Umgebungstemperatur kann überschritten werden.



Technische Daten

Gehäusematerial	V4A / AISI 316L / DIN EN 1.4404
Halterung	V4A / AISI 316L / DIN EN 1.4404
Schrauben	V4A / AISI 316L
Abmessungen	L x B x H = 251 x 126 x 132 mm
Gewicht	~ 1 kg
Lieferumfang	Wetterschutz, Halterungen, Befestigungsschrauben

